

# puls'ou ? partout !

en Pays de la Loire

## NANTES METROPOLE 650 POINTS !

Universités, bars, restos, offices de tourisme, lieux de cultures, partout où ça bouge...

## PULSO 24H/24H\*

**OLIVETTES**  
**Tabac presse Emanuelian**  
 Tram : Hôtel Dieu  
 9 ch. de la Madeleine  
 Lun/Ven 6h15 - 19h30  
 Sam 6h30 - 13h

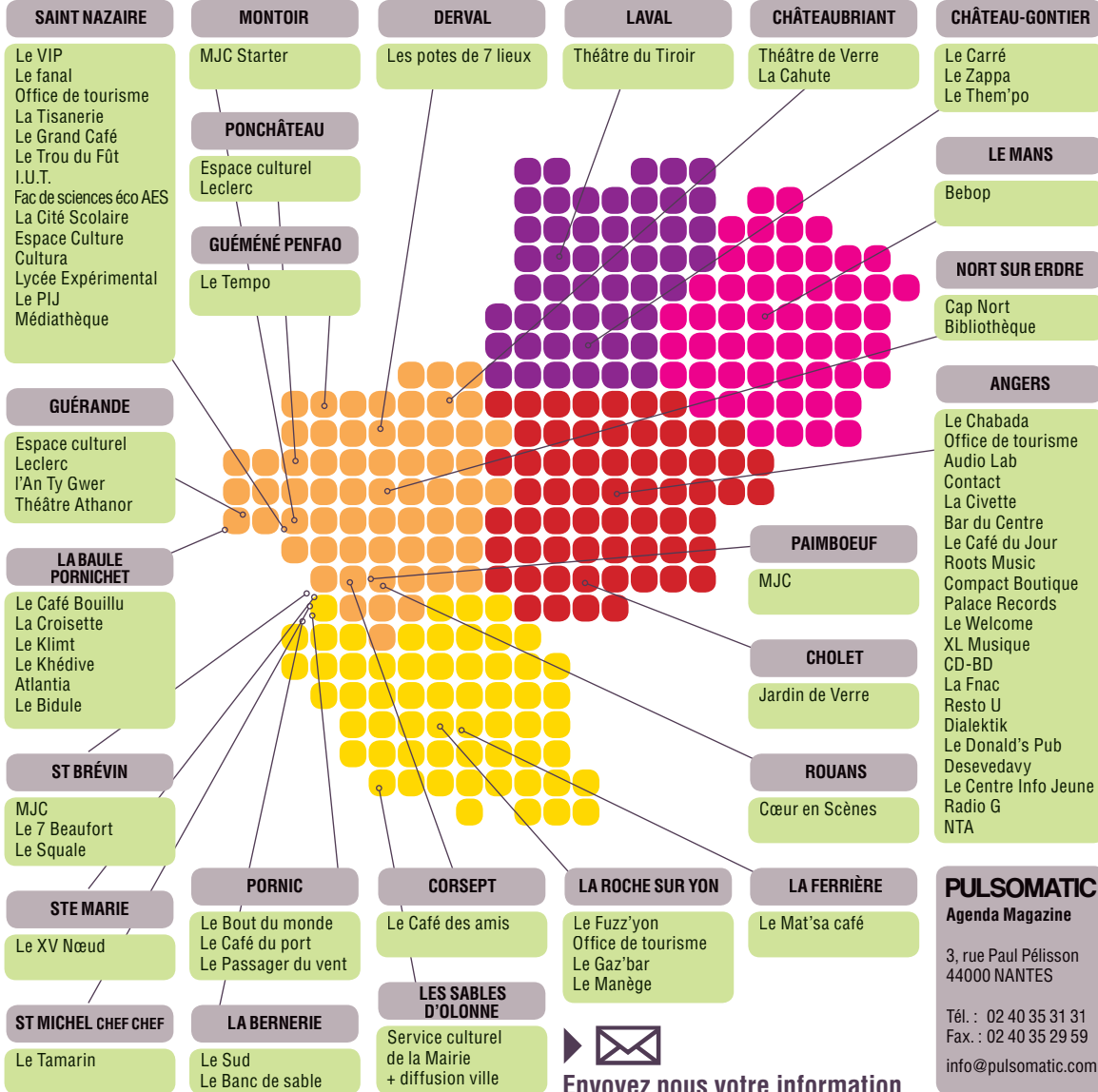
**GRASLIN**  
**Le C.R.I.J.**  
 28 rue du Calvaire  
 Mar/Mer/Ven 10h - 18h30  
 Jeu et sam 14h - 18h

**BOUFFAY**  
**Tabac presse le Bouffay**  
 Tram : Bouffay  
 13 allée Port Maillard  
 Lun/Sam 8h - 19h30

**CATHÉDRALE**  
**Le Verdun**  
 1 rue de Verdun  
 Lun/sam 8h - 12h30  
 14h30 - 19h30

\* Sauf quand c'est fermé !

[WWW.PULSOMATIC.COM](http://WWW.PULSOMATIC.COM)



Envoyez nous votre information

## PULSOMATIC

Agenda Magazine

3, rue Paul Péllissou  
 44000 NANTES

Tél. : 02 40 35 31 31  
 Fax. : 02 40 35 29 59

[info@pulsomatic.com](mailto:info@pulsomatic.com)